

INFERNO:

# CANTO V

Il cerchio dei Lussuriosi

# DIVISIONE DELLE PARTI

## PRIMA PARTE

- collocazione nel viaggio
- descrizione del cerchio
- presentazione dei personaggi

## SECONDA PARTE

- incontro con Paolo e Francesca
- terzine significative
- L'amore e responsabilità
- english corner

# COLLOCAZIONE NEL VIAGGIO

luogo → secondo cerchio dell'Inferno  
(subito dopo il limbo).

custode → Minosse

peccato punito → lussuria

## DEFINIZIONE DI DANTE

"Coloro che la ragion sommettono al talento"  
(sottomettono la ragione all'istinto).



# DESCRIZIONE DEL CERCHIO



- peccato → essersi lasciati dominare dalle  
passioni amorose  
↓  
contrappasso → trascinati da una bufera  
infernale

- simbolismo → spinta della passione  
↓  
spinta del vento

# PRESENTAZIONE DEI PERSONAGGI



## Paolo Malatesta

- **cognato** di Francesca (fratello di suo marito)
- l'amante **silenzioso**
- **piange** sempre



## Francesca da Rimini

- nobile donna
- **sposa** di Gianciotto Malatesta
- l'amante che **parla**



## Minosse

- **giudice** infernale
- si trova all'entrata del II cerchio
- la **coda** indica il cerchio di destinazione

# INCONTRO CON PAOLO E FRANCESCA



- due spiriti uniti → attirano l'attenzione di Dante

- chiede di poterci parlare
  - Francesca espone il loro amore
  - Paolo piange in silenzio

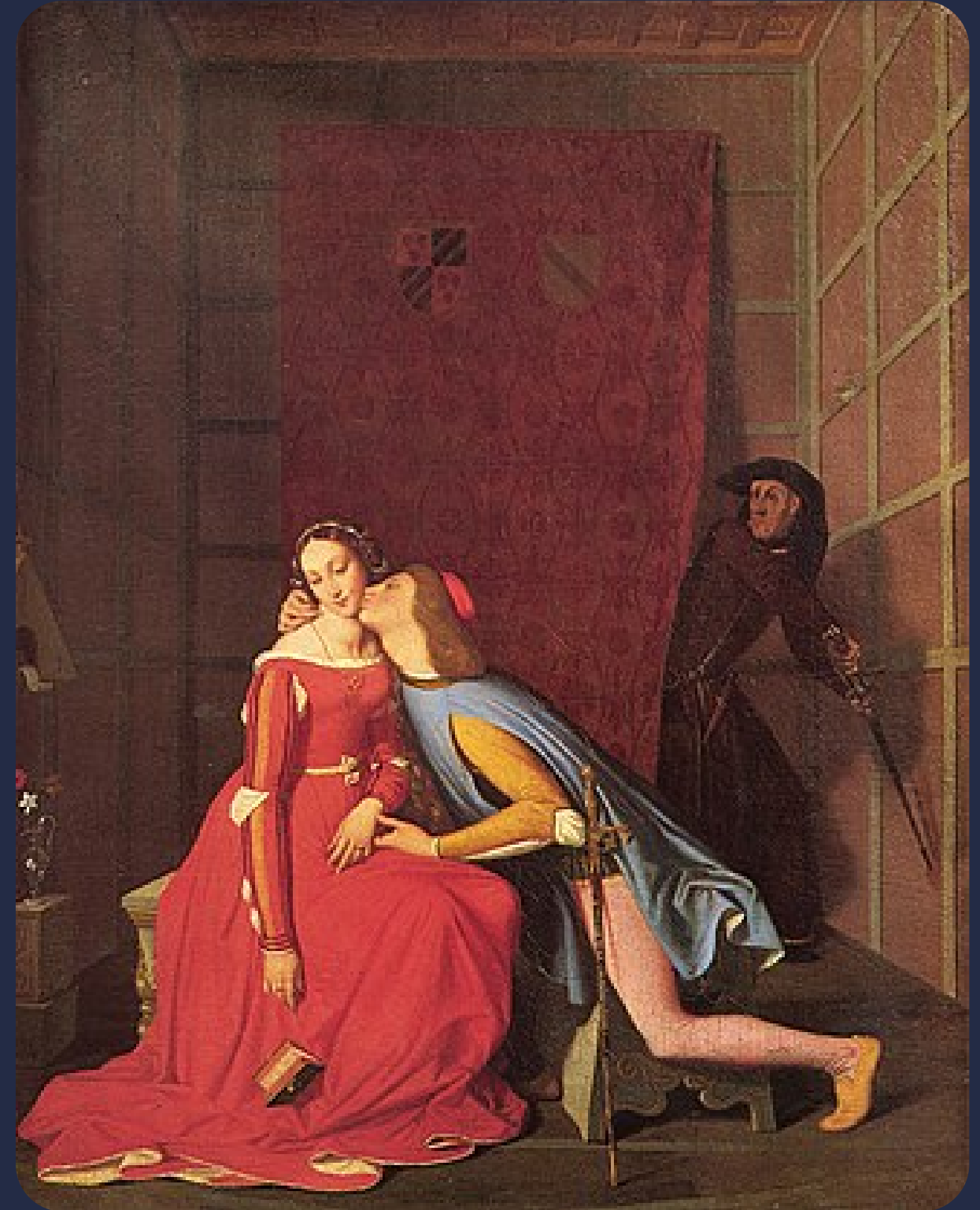
- Dante prova pietà
  - li colloca comunque all'inferno
  - non perdona i loro peccati

# TERZINE SIGNIFICATIVE

Amor, ch'al cor gentil ratto s'apprende,  
prese costui de la bella persona  
che mi fu tolta; e 'l modo ancor m'offende.



- Francesca spiega il loro amore che conduce alla dannazione
- Paolo si è innamorato della sua bellezza
- ricorda che il marito le tolse la vita
- la sua morte ancora la fa soffrire



# TERZINE SIGNIFICATIVE

la bocca mi baciò tutto tremante.  
Galeotto fu 'l libro e chi lo scrisse:  
quel giorno più non vi leggemmo avante.



- Paolo tremando bacia Francesca
- il libro è stato il “Galeotto”  
(intermediario)
- dopo il bacio, smettono di leggere
- lettura → amore ideale a quello reale



# TERZINE SIGNIFICATIVE

Mentre che l'uno spirto questo disse,  
l'altro piangëa; sì che di pietade  
io venni men così com'io morisse.

E caddi come corpo morto cade.



- Paolo piange mentre Francesca parla della loro sofferenza
- Dante è sopraffatto dalla pietà per i due peccatori
- sviene per l'emozione
- caduta → “come corpo morto” (similitudine)



# L'AMORE E LA RESPONSABILITÀ OGGI



- giustificazione → “non potevo farne a meno”
- responsabilità nelle relazioni
- amore → passione incontrollata che può portare a grossi rischi

- influenza e modello di comportamento
  - libri → per Paolo e Francesca
  - media → per noi oggi



# ENGLISH CORNER



Dante descends from the first to the **second circle of Hell**, where he meets **Minos**, who **judges souls** and assigns them to the most suitable circle. Here the **lustful** are tormented by an eternal **storm**, and Dante recognizes **famous figures** such as Semiramis, Dido, Cleopatra, Helen, Achilles, Paris and Tristan. In the storm he notices **two united souls**: Paolo and Francesca. Francesca tells their **story**, born from **reading** the story of **Lancelot and Guinevere** together, and their love led to their **death** at the hands of her **husband**. Paolo **cries**, and Dante **faints** out of **pity**, struck by the tragedy of their lives.



# GRAZIE PER L'ATTENZIONE

## SITOGRAFIA

- [wikisource.org](https://wikisource.org)
- [studenti.it](https://studenti.it)
- [wikipedia.org](https://wikipedia.org)

## BIBLIOGRAFIA

- Deascuola - Lo specchio e la porta